

Муниципальное автономное дошкольное образовательное учреждение - детский сад 209,  
Ленинского района, г. Екатеринбурга.

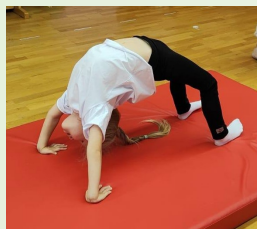
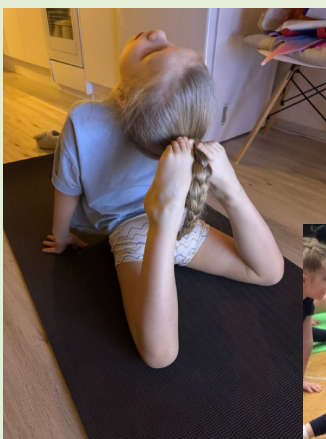
**Семья Поповых**  
**Номинация «Семья - Хранители традиций»**

Педагог  
Прожерина Марина Ивановна



Всем привет, меня зовут  
**Попова Елизавета**,  
мне 5 лет.

Я люблю танцевать, петь, рисовать, лепить, изучать разные музыкальные инструменты, мне нравятся поезда и большие грузовые машины. Я люблю готовить с бабушкой блюда из теста. У моей бабушки есть рецепт волшебного теста, самого вкусного, который передается в моей семье из поколения в поколение. Еще я люблю ходить в походы, подниматься на горы и спускаться в пещеры. Мне очень нравится изучать глобус, на нем расположены материки, океаны, моря и еще очень много интересного. А еще мне нравится книга П.П. Бажова «Малахитовая шкатулка», в ней живут разные драгоценные уральские камни и Хозяйка медной горы. Многие мои увлечения очень похожи на профессии и увлечения моих родителей, бабушек и дедушек. И сегодня я хочу вам о них рассказать.





А чтобы было легче познакомиться с моей семьей, мы все вместе придумали герб, на котором разместили наши профессии и увлечения.

За основу мы взяли классический геральдический щит, разделённый на 4 квадранта (по поколениям).  
Основные цвета:

- глубокий синий (развитие и новые открытия);
- золотой (учет данных и внимание к деталям);
- зелёный (жизнь, природа, педагогика);
- красный (движение, технологии).



**Левый синий квадрант - мои родители.**

В нем расположили компьютер, кольцо с драгоценным камнем и папины боксерские перчатки.

**Мой папа - Попов Михаил Сергеевич**

Компания по производству широкоформатной рекламы.

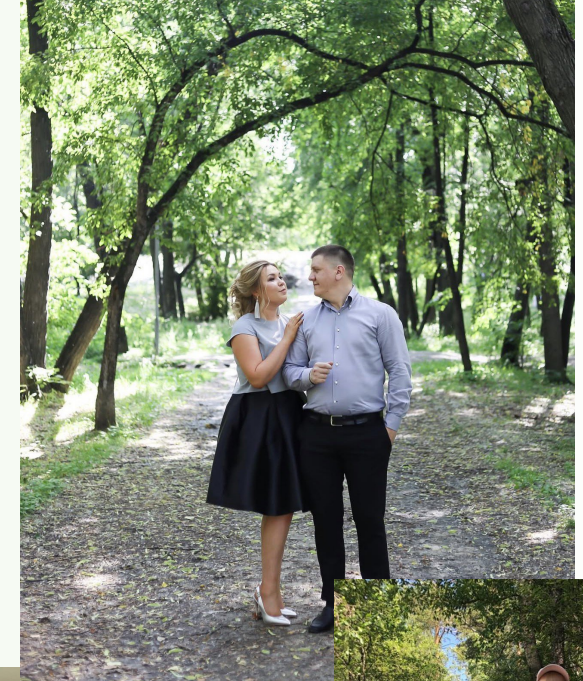
Командир 2 штурмового отделения, штурмовой роты СВО, Орден мужества (награжден посмертно)  
Бокс

**Моя мама - Попова Мария Владимировна**

Руководитель отдела на заводе по производству ювелирных изделий

Руководитель отдела в IT-компании (разработка программного обеспечения)

Вокал, фортепиано







Дальше, мы решили расположить наш герб на плюшевого медвежонка, т.к. многие в моей семье работали с детьми. А в лапку Мишке вложили те самые колоски, из которых получатся бабушкино волшебное тесто. Еще решили добавить клавиатуру от пианино и нотки, т.к. многие в моей семье занимаются музыкой.

## Родители моего папы:

Мой дедушка - **Вишняков Анатолий Викторович**  
Музыкант (вокал)  
Педагог по классу гитары в музыкальной школе

Моя бабушка - **Попова Марина Михайловна**  
Музыкант (вокал)  
Скрипка  
Шеф-ресторатор

## Родители моей мамы:

Мой дедушка - **Клещёв Владимир Яковлевич**  
Водитель крупногабаритного транспорта  
Тренер по САМБО/ДЗЮДО

Моя бабушка - **Клещёва Наталья Анатольевна**  
Педагог дошкольного образования  
Методист  
Детский сад  
№32 г. Алапаевск







**А это родители моих бабушек и дедушек. Память, которая бережно хранится в моей семье.**

В золотом квадранте мы расположили счета моей прабабушки - бухгалтера и перфокарту моего прадедушки, на которых содержались данные первых Электро Вычислительных Машин. В зеленом квадранте глобус, росток и книга - символы профессий моих прабабушек, педагогов по географии и биологии. В красном квадранте шестеренка и атом, символы профессий моих прадедушек инженеров. В середине проходит железная дорога, по которой ходил тепловоз. Параллельно, протянулась автомобильная дорога, на которой водил большие машины мой дедушка. Дорога уходит в горы над которыми изображена кирка, как раз как на фотографии у моего прадедушки. Обе дороги - символизируют связь поколений.

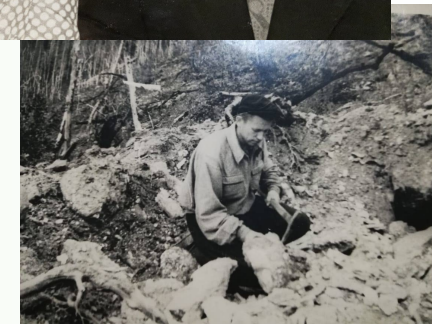
**Вишняков Виктор Петрович**  
Инженер-атомщик  
(дефектоскопист) г. Припять

**Вишнякова Адель Николаевна**  
Учитель географии и биологии  
г. Припять  
Директор школы г. Заречный



**Татаринов Анатолий Павлович**  
Инженер ЭВМ Алапаевский  
станкостроительный завод  
Геолог

**Татаринова Агафья Андреевна**  
Бухгалтер  
Завод Стройдормаш  
г. Алапаевск



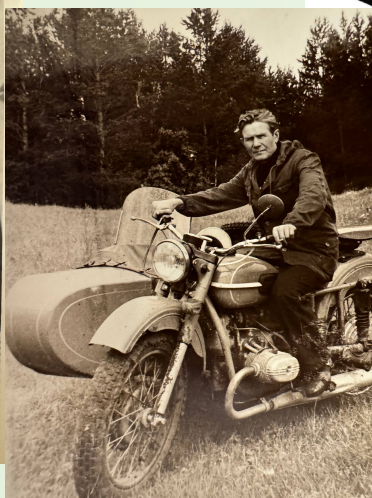
**Жуков Иван Андреевич**  
Машинист тепловоза

**Жукова Валентина Васильевна**  
Помощник машиниста



**Бочков Михаил Алексеевич**  
Главный энергетик  
Ирбитский мотоциклетный завод

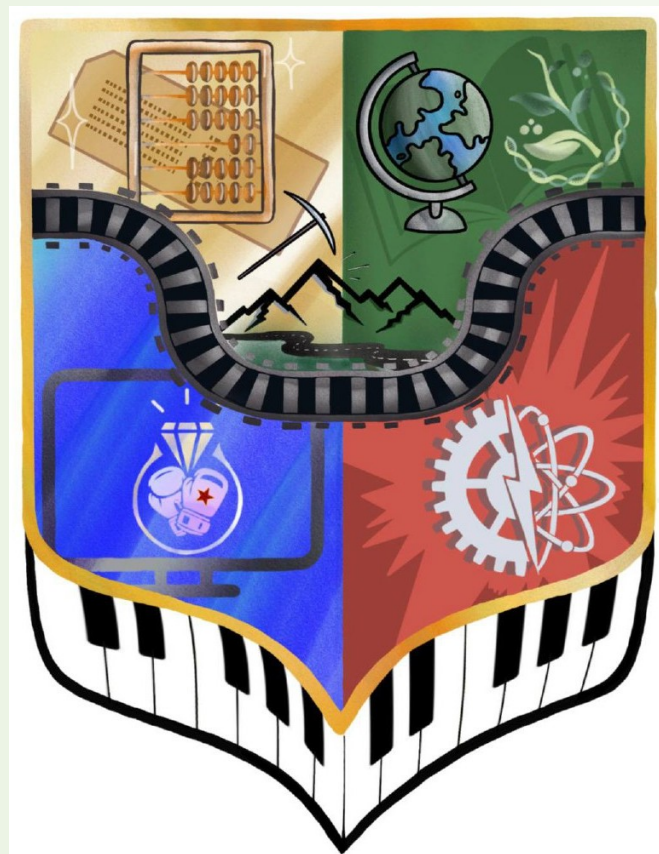
**Бочкова Маргарита Васильевна**  
Географ-биолог Ирбитское  
педагогическое училище





**«Память человеческая, память поколений и память целых эпох —  
ценность историческая и постоянная; на ней держится прогресс»**

Проскурин Пётр Лукич



Спасибо за внимание!